

KB-Qualität nach ZDS-Standard

zur Sicherung einer erfolgreichen
Schweineproduktion



Unsere Besamungsstationen
Abstetterhof, Herberdingen
und Killingen arbeiten nach
dem ZDS-Standard für die
KB-Qualität!



SPERMA
QUALITÄT

KB-Qualität nach ZDS-Standard

- Qualitätsmanagement mit konsequenten Eigenkontrollen gemäß des ZDS-Qualitätshandbuches für die Arbeitsabläufe und für die Hygiene in den Besamungsstationen
- systematisches Qualitätsmonitoring mit Controlling und Beratung durch Experten aus der Wissenschaft
- Gemeinschaftliche Forschungsförderung im Förderverein Biotechnologieforschung (FBF)
- Regelmäßige Personalschulung und Fortbildung
- Jungebereinstellung gemäß den Anforderungen der ZDS-Gewährschaftsbestimmungen
- Liefersicherheit auch in Krisensituationen durch den ZDS-Beistandspakt

„Der Eber ist die halbe Herde“

Eine falsche Eberauswahl bzw. falscher Sameneinkauf kann in der Aufzucht nicht wieder korrigiert werden. Achten Sie bei Ihrer Besamungsstation daher auf die kritischen Kontrollpunkte:

- Eberqualität
- Samenqualität

Wenn Sie Fragen zum ZDS-Standard haben, beraten wir Sie gerne!



Ein Standard, der gelebt wird ...

Qualitätsmanagement

- ZDS-Qualitätshandbuch für alle Abläufe und für die Hygiene in der Eberhaltung, Samengewinnung, im Labor sowie im Lager und Versand
- Hohe Prozessqualität
- Anspruchsvoller Hygienestandard
- systematische Eigenkontrollen



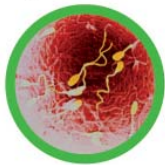
Qualitätsmonitoring

- Monitoring und Controlling der Spermaqualität sowie Beratung durch externe Experten aus anerkannten Referenzlabors
- Breites Methodenspektrum zur Bewertung der Spermaqualität
- Systematische Schwachstellenanalyse
- Konsequente Mängelbeseitigung



Forschungsförderung

- Neueste wissenschaftliche Erkenntnisse aus erster Hand zur Steigerung des Besamungs-Erfolgs
- Sicherung wissenschaftlicher Kompetenz durch gemeinsame Finanzierung der KB-Forschung
- Förderung des technischen Fortschritts in der Schweine-KB durch praxisnahe Forschung



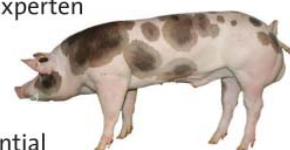
Personalschulung

- Regelmäßige Qualifizierung des Stationspersonals in allen Bereichen (vom Eberstall bis zum Samenversand)
- Fortbildung zu neuesten Erkenntnissen aus Wissenschaft und Praxis
- Sicherung eines einheitlichen Untersuchungsstandards durch Schulungen im Referenzlabor
- Erfahrungsaustausch zu aktuellen Themen auf nationaler und internationaler Ebene
- Supervision durch externe Experten



Jungeberselektion

- KB-Jungeberauswahl nach Genetik- und Leistungspotential
- ZDS-Gewährschaftsbestimmungen als Bewertungsmaßstab für die Einstellung neuer KB-Eber
- Mindestanforderungen an die Spermaqualität und KB-Tauglichkeit



Ausfallsicherung

- Kundenschutz gegen Lieferausfall, z.B. bei höherer Gewalt
- Sicherung durch ZDS-Beistandsvertrag
- Kundenservice in bewährter Form
- Samenlieferung in bester Qualität
- Ersatzleistungen auf hohem Niveau



SPERMA
QUALITÄT

Vertrauen ist gut, Kontrolle ist besser!

Freiwillige Kontrolle ist noch besser

Wer andere von der Qualität seiner Standards überzeugen möchte, muss selbst Vertrauen in die eigene Arbeit haben. Weil wir uns der Verantwortung unseren Partnern gegenüber bewusst sind, lassen wir uns freiwillig durch unabhängige wissenschaftliche Referenzlabors kontrollieren.



Institut für Fortpflanzung

landwirtschaftlicher
Nutztiere Schönow e.V.

Bernauer Allee 10

16321 Bernau bei Berlin

fon +49 (0) 3338 709800

fax +49 (0) 3338 709810

mail info@ifn-schoenow.de

www ifn-schoenow.de



Reproduktionsmedizinische Einheit
der Kliniken, Stiftung Tierärztliche
Hochschule Hannover

Bünteweg 15

30559 Hannover

fon +49 (0) 511-953 8524

fax +49 (0) 511-953-8504

mail Repro@tiho-hannover.de

www tiho-hannover.de