



Svinje za rasplod iz Baden-Württembergga

Prijevod s njemačkog jezika

Naša genetika je tražena:

- 2.400 BW*nerasta godišnje
- 6.100 BW*krmača njemačke pasmine godišnje
- 40.000 BW*hibridnih krmača godišnje
- 1,1 Mio. Spermaportionen / Jahr

SZV Schweinezuchtverband
Baden-Württemberg e.V.

ZEG Zuchtschweine-Erzeugergemeinschaft
Baden-Württemberg w.V.

– die Absatzorganisation des
Schweinezuchtverbandes
Baden-Württemberg e.V.

D-70599 Stuttgart
Im Wolfer 10

Tel.: 0 049 - 711 / 459 738-0

Fax: 0 049 - 711 / 459 738-40

Internet: <http://www.saustark.de>

eMail: Info@saustark.de

X NAŠA PONUDA:

KONTROLIRANI NERASTI, izvrsni za proizvodnju kvalitetnog mesa

BW*PIÉTRAIN

BW*NJEMAČKA PASMINA

BW*LARGE WHITE

BW*NJEMAČKA PASMINA B

BW*SCHWÄBISCH-HÄLLISCHE



KRMAČE BW*NJEMAČKE PASMINE I BW*HIBRIDNE KRMAČE,

selektirane za visoku plodnost i ekonomičnost

X USLUGE:

- stručan transport
- ugovoreni rokovi
- jamstvo za rasplodni učinak
- zdravstvena potvrda
- opširno savjetovanje



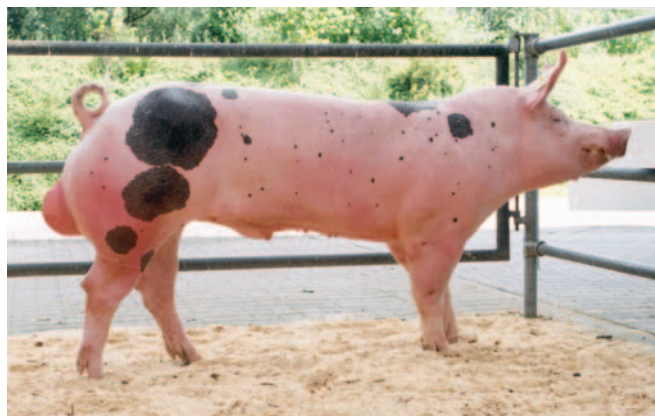
~~TOP~~ Vrhunska genetika u Europi

~~X~~ BW*PIÉTRAIN

- velik udio krtog mesa
- izvanredna leđna muskulatura i izražene šunke
- izvrstan odnos mesa i masti

Kontrola u ustanovi za tov:

dnevno povećanje težine u g (30 – 105 kg; PI x BW*Hyb)	889
dnevno povećanje težine u g (30 – 105 kg; PI)	815
iskorištenje hrane (30 – 105 kg; PI)	1 : 2,39
odnos mesa i masti (PI)	1 : 0,14



~~X~~ BW*NJEMAČKA PASMINA

- otporne na stres (Halothan + MHS-Gentest – NN)
- vrlo dobra kvaliteta mesa
- plodne
- izvanredne majčinske osobine



Kontrola u ustanovi za tov:	dnevno povećanje težine (30 – 105 kg)	962
	iskorištenje hrane (30 – 105 kg)	1 : 2,54
	odnos mesa i masti	1 : 0,45

Kontrola u svinjcima: (Top Ten) hibr.	godišnje žive rodene prasadi	27,2
	godišnje odbijenih prasadi od sise	24,4
	broj prašenja godišnje	2,41

