



Porcs reproducteurs de Bade-Wurtemberg

Notre génétique est appréciée!

- 2.400 BW*verrats par an
- 6.100 BW*truias Landrace Allemande par an
- 40.000 BW*truias hybrides par an
- 1,1 Mio. Spermaportionen / Jahr

SZV Schweinezüchterverband
Baden-Württemberg e.V.

ZEG Zuchtschweine-Erzeugergemeinschaft
Baden-Württemberg w.V.

**- die Absatzorganisation des
Schweinezüchterverbandes
Baden-Württemberg e.V.**

D-70599 Stuttgart

Im Wolfer 10

Tel.: 0 049 - 711 / 459 738-0

Fax: 0 049 - 711 / 459 738-40

Internet: <http://www.saustark.de>

eMail: Info@saustark.de

X NOTRE OFFRE:

VERRATS SÉLECTIONÉS

BW* PIÉTRAIN

BW* LANDRACE ALLEMANDE

BW* LARGE WHITE

**BW* SCHWÄBISCH-HÄLLISCHES
SCHWEIN** (région de Souabe)



très utilisé à la production de viande de qualité

jeunes truies sélectionnées, présentant une prolificité et une rentabilité excellentes

X NOUS VOUS PROPOSONS LES SERVICES SUIVANTS:

- transport professionnel
- livraison à l'endroit souhaité
- garantie de santé

Action pour l'amélioration de l'élevage de porcs.



TOP

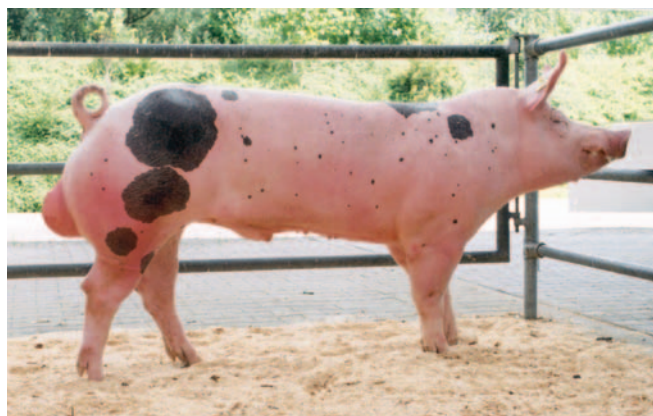
Génétique de haute qualité pour l'Europe

BW*PIÉTRAIN

- pourcentage élevé de viande maigre
- musculature du dos excellente, principalement dans le jambon

Résultats de testage officiels:

gain moyen quotidien en g (30 – 105 kg; PI x BW*Hyb)	889
gain moyen quotidien en g (30 – 105 kg; PI)	815
indice de consommation (30 – 105 kg; PI)	1 : 2,39
relation viande: graisse (PI)	1 : 0,14



BW*LANDRACE ALLEMANDE

- résistante au stress
- très bonne qualité de viande
- féconde - très bonne qualité maternelle
- lignée de truies
- test d'halothan négatif; test génétique MHS (NN)

Résultats de testage officiels:

gain moyen quotidien en g (30 – 105 kg):	962
indice de consommation (30 – 105 kg):	1 : 2,54
relation viande: graisse	1 : 0,45

performance d' élevage

porcelets nés par an	27,2
porcelets élevés par an	24,4
portées par an (top ten hybr.)	2,41

