



Zucht auf Mütterlichkeit – German Genetic geht neue Wege

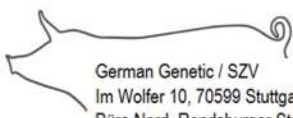
Bei vielen Zuchtunternehmen stand in den letzten Jahren im Bereich der Jungsauenzucht hauptsächlich die Fruchtbarkeit und dabei nahezu ausschließlich die Anzahl der lebend geborenen Ferkel (IgF) im Focus der Zuchtarbeit. Den zunehmenden gesellschaftlichen Anforderungen an die Tierhaltung sowie die erhebliche Arbeitsbelastung der Betriebsleiter und Mitarbeiter wird diese Art der Zuchtausrichtung immer weniger gerecht.

Im Rahmen eines EIP-Projektes (europäische Innovationspartnerschaft) koordiniert German Genetic die züchterische Weiterentwicklung der Rassen Deutsche Landrasse und Deutsches Edelschwein. Merkmale der Fitness und der Gesundheit spielen dabei eine wichtige Rolle.

Im besonderen Focus stehen aber Mütterlichkeit, Wurfausgleichtheit, Ferkelvitalität und Langlebigkeit.



Die Fruchtbarkeit, als nach wie vor wichtige ökonomisch relevante Größe, wurde dabei neu definiert: So wird neben der Unterscheidung zwischen dem ersten und den Folgewürfen zusätzlich zu den IgF und den abgesetzten Ferkeln auch die Aufzuchtfitness in die Bewertung des Fruchtbarkeitskomplexes mit einbezogen, das heißt die Fähigkeit der Sau, ihre Ferkel selbst aufzuziehen. Das Resultat ist eine robuste, stabile, langlebige und mütterliche Sau mit einer Lebensleistung von mehr als 80 abgesetzten Ferkeln. German Genetic leistet hier Pionierarbeit für die gesellschaftliche Akzeptanz der Ferkelerzeugung bei gleichzeitiger Berücksichtigung der wirtschaftlichen Bedürfnisse der Ferkelerzeugerbetriebe.





Herzliche Einladung zu unseren diesjährigen Messen: Karpfhamer Fest, Düsser Schwein und Huhn, MeLa und Muswiese

Vom 30. August bis 3. September 2019 findet das traditionsreiche **Karpfhamer Fest** mit der Rottalschau in Bad Griesbach / Bayern statt. Ihr German Genetic-, BuS- und Farmshop - Team lädt Sie recht herzlich zu einem Besuch auf unseren Messestand in der Agrarhalle an Stand 2387 ein.



Am 4. September 2019 lädt Haus Düsse wieder zur „**Düsser Schwein und Huhn**“ ein. Auf über 3500 m² präsentieren Firmen aus allen Bereichen der Schweine- und Geflügelhaltung ihre neusten Produkte. Wir freuen uns, Sie auch dieses Jahr wieder an unserem Messestand in Zelt 3 begrüßen zu dürfen.



Erstmals sind wir in diesem Jahr auf der **MeLa** (Mecklenburgische Landwirtschaftsausstellung) vertreten, die vom 12. bis 15. September 2019 in Mühlengiez stattfindet. Mehr als 1.000 Aussteller präsentieren dieses Jahr Produkte aus der gesamten Landwirtschafts- und Ernährungsbranche. Die Landestierschau im Rahmen der MeLa ist die größte Tieraussstellung ihrer Art in Deutschland. Kommen Sie vorbei, es lohnt sich! Sie finden uns an Stand in Halle 3.



Vom 12. bis 17. Oktober 2019 begrüßen wir Sie außerdem wieder auf der **Muswiese**. Montag ist hier wie immer Ruhetag.

Freuen Sie sich auf eine ausführliche und kompetente Beratung rund um Schweinezucht, Besamung und unsere Produkte für Stall, Haus und Hof.





Einladung zur Stallbesichtigung beim Betrieb Andreas Schmidle

Ein Stall entwickelt im Projekt EIP-Schwein

Termin:

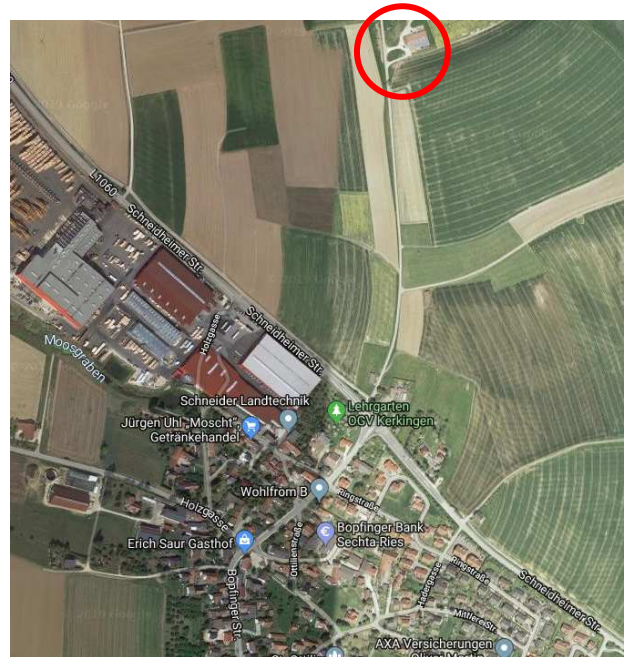
Donnerstag, 11. Juli 2019 von 13:00 – 17:00 Uhr

Ort:

73441 Kerkingen/Bopfingen

Wegbeschreibung:

- Zur *Schneidheimer Str.* in Kerkingen bis Ortsmitte fahren;
- Bei Kreuzung mit *Bopfinger Straße* abbiegen auf den Feldweg (hier steht ein Schild) und bis zum Aussiedlerhof fahren

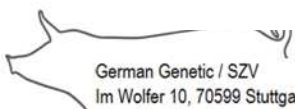


Bundesministerium
für Ernährung
und Landwirtschaft



www.mepl.landwirtschaft-bw.de

Europäischer Landwirtschaftsfond für die Entwicklung des ländlichen Raums: Hier investiert Europa in die ländlichen Gebiete: Neubau eines Abferkelstalles, Neubau eines Ferkelstalles mit Strohmatic, Erweiterung Muttersauenstall, Erweiterung des bestehenden Futterlagers



German Genetic / SZV
Im Wolfer 10, 70599 Stuttgart, Tel. 0711 / 45 97 38 – 0
Büro Nord, Rendsburger Straße 178, 24537 Neumünster, Tel. 04321 / 905 – 370
Büro Nord-West, Willy-Brandt-Ring 13, 41747 Viersen, Tel. 02162 / 81 79 – 104
HAG-Konzept, Herrenstein 46, 48317 Drensteinfurt, Tel. 02387 / 94 10 90
www.german-genetic.de / info@german-genetic.de

MIT SICHERHEIT BESSER ...



NEWSLETTER

Juli 2019 - Seite 4

Eigenschaften:

- Neubau Abferkelstall mit 80 Plätzen
- Erweiterung Wartestall mit 112 Sauen (außerhalb des EIP)
- Futterhalle (außerhalb des EIP)

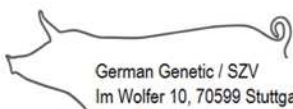
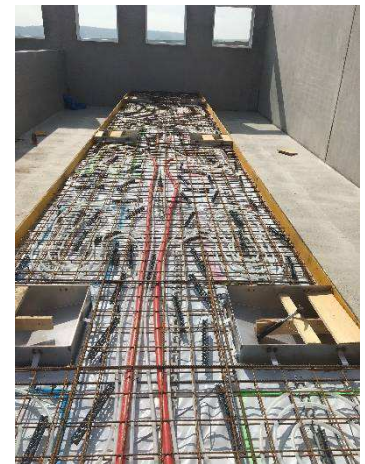


Innovative Maßnahmen:

- Bewegungsbuchten mit erhöhtem Platzangebot
- Schieberentmischung ermöglicht den Einsatz von Stroh und Heu
- Dunkelstrahler im Ferkelnest, Nesttemperatur kann einzeln gesteuert werden
- LED-Orientierungslicht im Ferkelnest
- Zuluftkühlung durch Hochdruckvernebelung
- Zentraler Verschließmechanismus für alle Ferkel-nester
- Mutter-Kind-Tränke und -Trog
- Automatische Milchbeifütterung
- Flüssige Sauenfütterung mit teilweise fermentiertem Futter



Bau und Ausstattung mit und von:



German Genetic / SZV
 Im Wolfer 10, 70599 Stuttgart, Tel. 0711 / 45 97 38 - 0
 Büro Nord, Rendsburger Straße 178, 24537 Neumünster, Tel. 04321 / 905 - 370
 Büro Nord-West, Willy-Brandt-Ring 13, 41747 Viersen, Tel. 02162 / 81 79 - 104
 HAG-Konzept, Herrenstein 46, 48317 Drensteinfurt, Tel. 02387 / 94 10 90
www.german-genetic.de / info@german-genetic.de

MIT SICHERHEIT BESSER ...